

## Rapport de mission de repérage des matériaux et produits contenant de l'amiante avant réalisation de travaux

R. 4412-97 modifié par le décret 2012-639 du 4 mai 2012  
Norme NF X 46-020

38 RUE LAVOISIER LGT 4

4

77000 MELUN



## A \ INFORMATIONS GENERALES

### A.1 \ DESIGNATION DU BÂTIMENT

Nature du bâtiment :	LOGEMENTS COLLECTIFS	Adresse :	38 RUE LAVOISIER LGT 4 77000 MELUN
Cat. Du bâtiment :		Bâtiment :	
Etage :		Porte :	4
Ref Cadastrale :	NC	Propriété de :	OPH77 10 AVENUE CHARLES PEGUY 77000 MELUN

### A.2 \ DESIGNATION DU DONNEUR D'ORDRE

Nom :	OPH77	Documents remis :	
Adresse :	10 AVENUE CHARLES PEGUY 77000 MELUN	Moyens mis à disposition :	

### A.3 \ EXECUTION DE LA MISSION

RAPPORT N° :	67LAC0104	Laboratoire d'Analyses :	ITGA
Repérage réalisé le :	18/12/2017	Adresse laboratoire :	3 RUE ARMAND HERPIN LACROIX - CS 46537 35065 RENNES CEDEX
Accompagnateur :		Numéro d'accréditation :	1-5967
Par :	Gaetan BEDEL	Organisme d'assurance professionnelle :	ALLIANZ
N° certificat :	CPDI3869	Adresse assurance :	Direction Opérations Entreprises 5C Esplanade Charles de Gaulle 33081 BORDEAUX CEDEX
Date d'obtention :	22/04/2016	N° de contrat d'assurance :	55897385
Organisme certificateur	I.CERT PARC EDONIA - BAT G - RUE DE LA TERRE VICTORIA - 35760 SAINT GREGOIRE	Date de validité :	31/12/2017

## B \ CACHET DU DIAGNOSTIQUEUR

**FAIT LE 27/12/2017**

Cabinet : EXPERT HABITAT & INDUSTRIE INGENIERIE

Nom du responsable : **DEMOULIN Frédéric**

Nom du diagnostiqueur : **Gaetan BEDEL**



## C\ SOMMAIRE

### Table des matières

A \ INFORMATIONS GENERALES .....	2
A.1 \ DESIGNATION DU BÂTIMENT.....	2
A.2 \ DESIGNATION DU DONNEUR D'ORDRE .....	2
A.3 \ EXECUTION DE LA MISSION.....	2
B \ CACHET DU DIAGNOSTIQUEUR.....	2
C \ SOMMAIRE.....	3
D \ CONCLUSIONS .....	4
E \ PROGRAMME DE REPERAGE.....	5
F \ CONDITIONS DE REALISATION DU REPERAGE .....	8
G \ RAPPORTS PRECEDENTS .....	<b>Erreur ! Signet non défini.</b>
H \ RESULTATS DETAILLES DU REPERAGE .....	8
ANNEXE 1 – PHOTOS DES ELEMENTS AMIANTES ET/OU NON AMIANTES.....	20
ANNEXE 2 – CROQUIS DE LOCALISATION DE PRELEVEMENTS .....	<b>Erreur ! Signet non défini.</b>
ANNEXE 3 – PROCES VERBAUX D'ANALYSES .....	28
ANNEXE 4 – RECOMMANDATIONS GÉNÉRALES DE SÉCURITÉ .....	<b>Erreur ! Signet non défini.</b>
1. Informations générales.....	<b>Erreur ! Signet non défini.</b>
a) Dangereusité de l'amiante .....	<b>Erreur ! Signet non défini.</b>
b) Présence d'amiante dans des matériaux et produits en bon état de conservation .....	<b>Erreur ! Signet non défini.</b>
2. Intervention de professionnels soumis aux dispositions du code du travail .....	<b>Erreur ! Signet non défini.</b>
3. Recommandations générales de sécurité.....	<b>Erreur ! Signet non défini.</b>
4. Gestion des déchets contenant de l'amiante.....	<b>Erreur ! Signet non défini.</b>
a. Conditionnement des déchets.....	<b>Erreur ! Signet non défini.</b>
b. Apport en déchèterie.....	<b>Erreur ! Signet non défini.</b>
c. Filières d'élimination des déchets .....	<b>Erreur ! Signet non défini.</b>
d. Information sur les déchèteries et les installations d'élimination des déchets d'amiante.....	<b>Erreur ! Signet non défini.</b>
e. Traçabilité .....	<b>Erreur ! Signet non défini.</b>
ATTESTATION(S).....	<b>Erreur ! Signet non défini.</b>
CERTIFICAT DE QUALIFICATION .....	34

## D\ CONCLUSIONS

**Dans le cadre de la mission décrite en tête de rapport, il a été repéré des matériaux et produits contenant de l'amiante**

PIECE	ETAGE	ELEMENTS	DESCRIPTIF LABORATOIRE	REPERAGE	Echantillon	METHODE	ETAT	RESULTAT
Séjour		Dalle de sol	Dalle dure cassante beige	Sols	67LAC0104P008	RESULTAT ANALYSE	DEGRADATION PARTIELLE	Fr1:Amiante détecté (Chrysotile)
Séjour		Dalle de sol	Colle bitumineuse noire + ragréage gris + sous couche de ragréage beige non séparable	Sols	67LAC0104P008	RESULTAT ANALYSE	DEGRADATION PARTIELLE	Fr2:Amiante détecté (Chrysotile)
Salle de bains		Dalle de sol	Dalle dure cassante beige	Sols	67LAC0104P009	RESULTAT ANALYSE	DEGRADATION TOTALE	Fr1:Amiante détecté (Chrysotile)
Salle de bains		Dalle de sol	Colle bitumineuse noire + ragréage gris non séparable	Sols	67LAC0104P009	RESULTAT ANALYSE	DEGRADATION TOTALE	Fr2:Amiante détecté (Chrysotile)
WC		Dalle de sol	Colle bitumineuse noire	Sols	67LAC0104P010	RESULTAT ANALYSE	DEGRADATION TOTALE	Fr1:Amiante détecté (Chrysotile)
WC		Dalle de sol	Colle polymère incolore non séparable + dalle dure cassante beige non séparable + ragréage gris en vrac non séparable	Sols	67LAC0104P010	RESULTAT ANALYSE	DEGRADATION TOTALE	Fr3:Amiante détecté (Chrysotile)
Séjour		Dalle de sol	Dalle dure cassante beige	Sols	67LAC0104P008	ZSO	DEGRADATION PARTIELLE	Fr1:Amiante détecté (Chrysotile)
Séjour		Dalle de sol	Colle bitumineuse noire + ragréage gris + sous couche de ragréage beige	Sols	67LAC0104P008	ZSO	DEGRADATION PARTIELLE	Fr2:Amiante détecté (Chrysotile)

PIECE	ETAGE	ELEMENTS	DESCRIPTIF LABORATOIRE	REPERAGE	Echantillon	METHODE	ETAT	RESULTAT
			non séparable					
Cuisine		Dalle de sol	Dalle dure cassante beige	Sols	67LAC0104P009	ZSO	DEGRADATION TOTALE	Fr1:Amiante détecté (Chrysotile)
Cuisine		Dalle de sol	Colle bitumineuse noire + ragréage gris non séparable	Sols	67LAC0104P009	ZSO	DEGRADATION TOTALE	Fr2:Amiante détecté (Chrysotile)
Salle de bains		Dalle de sol	Dalle dure cassante beige	Sols	67LAC0104P009	ZSO	DEGRADATION TOTALE	Fr1:Amiante détecté (Chrysotile)
Salle de bains		Dalle de sol	Colle bitumineuse noire + ragréage gris non séparable	Sols	67LAC0104P009	ZSO	DEGRADATION TOTALE	Fr2:Amiante détecté (Chrysotile)
WC		Dalle de sol	Colle bitumineuse noire	Sols	67LAC0104P010	ZSO	DEGRADATION TOTALE	Fr1:Amiante détecté (Chrysotile)
WC		Dalle de sol	Colle polymère incolore non séparable + dalle dure cassante beige non séparable + ragréage gris en vrac non séparable	Sols	67LAC0104P010	ZSO	DEGRADATION TOTALE	Fr3:Amiante détecté (Chrysotile)

ZSO : Zone de Similitude d'Ouvrage

*Liste des locaux non visités concernés par les travaux et justification*

PIECE	ETAGE	STATUT DE VISITE
NEANT		

*Liste des éléments non inspectés et justification*

PIECE	ETAGE	ELEMENTS	REPERAGE	RESULTAT
NEANT				

## E \ PROGRAMME DE REPERAGE

PIECES CONCERNEES	PERIMETRE DU REPERAGE	REPERAGE	TRAVAUX	ELEMENTS	Echantillonnage	REMARQUES PARTICULIERES
	LOGEMENTS COLLECTIFS		Selon BT			

OFFICE PUBLIC DE L'HABITAT 77		PAGE N° 1
<b>NOM ET ADRESSE DE L'EXPÉDITEUR</b> OFFICE PUBLIC DE L'HABITAT 77 AGENCE DE VAL DE SEINE 10 Avenue Charles Péguy 77000 MELUN Tél : 01.64.14.11.11 Fax : 01.64.14.14.94 Siret : 277 700 019 02015		<b>BON DE TRAVAUX</b> N° 2017 28326  EXPERT HABITAT INGENIERIE 21 RUE D'ALBERT 62450 AVESNES LES BAPAUME  Téléphone 0321734144 <b>ÉMETTEUR</b> JOUSSE FREDERIC
Réf. fournisseur F / 5149 Marché n° 2017 4473 1 Provenance Objet HONORAIRES	REÇU le 11 DEC 2017	
<b>SERVICE</b> V. SEINE Techniciens	<b>LOCALISATION</b> Programme 67 MELUN - MEZEREUX Tranche 1 Ensemble B000 Escalier AC Étage 01 Logement 4 Module 67LAC0104	
<b>ADRESSE</b> 38 RUE LAVOISIER 77000 MELUN		

DELAI D'EXECUTION 1 JOUR PÉRIODE DU 07-12-2017 AU 07-12-2017

ARTICLE	DÉSIGNATION	QUANTITÉ	PRIX UNITAIRE H.T.	TOTAL H.T.
AM65	REPERAGE AMIANTE AVANT TRAVAUX - TVX D'ENTRETIENS OU RÉPARATIONS ENTRE 1 A MEUBLE SOUS EVER +BAIGNOIRE+FOAI	1,00	5,00	5,00
AM03	ANALYSE EN LABORATOIRE - ANALYSE MET ANALYSE DE 1 A 10 PRELEVEMENTS ISSUS PEINTURE ET SOL COMPLET+VOILETS	20,00	48,00	960,00
<b>TOTAL H.T.</b>				965,00
<b>H.T. ACTUALISE</b>				
<b>COEFFICIENT REGIONAL</b>				
<b>RABAIS</b>				
<b>TOTAL H.T.</b>				
<b>T.V.A. 20,00 %</b>				193,00
<b>TOTAL T.T.C.</b>				1.158,00

AFFECTATION BUDGÉTAIRE			CODES STRUCTURE ET SCHÉMA : TECHNI			MONTANT T.T.C.	
CODE BUDGET	RUBRIQUE	INSTANCES	LIBELLE DU POSTE BUDGÉTAIRE				
1	HONAMA	A750	VLS	SVLA	HONORAIRES DIAG AMIANTE		1.158,00

AFFECTATION ANALYTIQUE				MONTANT T.T.C.	
CODE BUDGET	REPERAGES PATRIMOINE	REFERENCES OCCUPANT			
1	HONAMA	67 1 B000 AC 67LAC0104	L9700636		1.158,00

Voir en page 2 la suite du BON DE TRAVAUX N° 2017 28326

ORIGINAL À CONSERVER PAR LE DESTINATAIRE

**ELEMENTS A SONDER OU A ANALYSER NON PRESENTS:**

## F \ CONDITIONS DE REALISATION DU REPERAGE

Le repérage amiante avant travaux, contient les informations sur la présence d'amiante dans les matériaux et produits du bâtiment afin d'informer les intervenants réalisant des activités ou interventions sur des matériaux et/ou équipements susceptibles de libérer des fibres d'amiante selon la liste citée dans le cadre E.

Il consiste à identifier et localiser, par inspections visuelles et investigations approfondies pouvant être destructives, l'ensemble des matériaux et produits contenant de l'amiante incorporés ou faisant indissociablement corps avec les locaux et les zones de l'immeuble objet des travaux. Lorsque l'absence de marquages spécifiques ou de documents ne permet pas à l'opérateur de repérage d'attester de la présence ou de la non présence d'amiante dans les matériaux et produits, des prélèvements seront effectués afin de déterminer par analyse la présence ou non d'amiante.

Procédures de prélèvement :

Les prélèvements sur des matériaux ou produits susceptibles de contenir de l'amiante sont réalisés en vertu des dispositions du Code du Travail. Le matériel de prélèvement est adapté à l'opération à réaliser afin de générer le minimum de poussières. Dans le cas où une émission de poussières est prévisible, le matériau ou produit est mouillé à l'eau à l'endroit du prélèvement (sauf risque électrique) et, si nécessaire, une protection est mise en place au sol ; de même, le point de prélèvement est stabilisé après l'opération (pulvérisation de vernis ou de laque, par exemple).

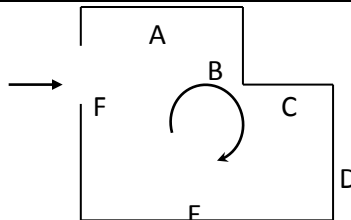
Pour chaque prélèvement, des outils propres et des gants à usage unique sont utilisés afin d'éliminer tout risque de contamination croisée. Dans tous les cas, les équipements de protection individuelle sont à usage unique.

L'accès à la zone à risque (sphère de 1 à 2 mètres autour du point de prélèvement) est interdit pendant l'opération. Si l'accompagnateur doit s'y tenir, il porte les mêmes équipements de protection individuelle que l'opérateur de repérage.

L'échantillon est immédiatement conditionné, après son prélèvement, dans un double emballage individuel étanche.

Les informations sur toutes les conditions existantes au moment du prélèvement susceptible d'influencer l'interprétation des résultats des analyses (environnement du matériau, contamination éventuelle, etc.) seront, le cas échéant, mentionnées dans la fiche d'identification et de cotation en annexe.

Sens du repérage pour évaluer un local :



## G \ RAPPORTS PRECEDENTS

NEANT



## H \ RESULTATS DETAILLES DU REPERAGE

LISTE DES LOCAUX / PARTIES D'IMMEUBLE VISITEES/NON VISITEES CONCERNEES PAR LES TRAVAUX ET JUSTIFICATION

PIECE	ETAGE	JUSTIFICATION	VISITE	TRAVAUX
Entrée			OUI	CONCERNEE
Cuisine			OUI	CONCERNEE
Séjour			OUI	CONCERNEE
WC			OUI	CONCERNEE
Salle de bains			OUI	CONCERNEE
Couloir			OUI	CONCERNEE
Chambre 1			OUI	CONCERNEE
Chambre 2			OUI	CONCERNEE

### DESCRIPTION DES REVETEMENTS EN PLACE AU JOUR DE LA VISITE

PIECE	MUR1	MUR2	MUR3	MUR4	PLANCHER BAS	PLANCHER HAUT	PORTES	FENETRE1	FENETRE2
Entrée	Béton	Carreaux de plâtre			Dalle de sol	Enduit			
Cuisine	Béton	Carreaux de plâtre			Dalle de sol	Enduit			
Séjour	Béton				Dalle de sol	Enduit			
WC	Carreaux de plâtre	Béton			Dalle de sol	Enduit			
Salle de bains	Béton	Carreaux de plâtre			Dalle de sol	Enduit			
Couloir	Carreaux de plâtre	Béton			Dalle de sol	Enduit			
Chambre 1	Béton	Carreaux de plâtre			Dalle de sol	Enduit			
Chambre 2	Carreaux de plâtre	Béton			Dalle de sol	Enduit			

**LA LISTE DES MATERIAUX OU PRODUITS CONTENANT DE L'AMIANTE, SUR ZONE DE SIMILITUDE D'OUVRAGE ET SUR JUGEMENT PERSONNEL**

PIECE	ETAGE	ELEMENTS	DESCRIPTIF LABORATOIRE	Echantillon	REPERAGE	ETAT	RESULTAT	METHODE
-------	-------	----------	------------------------	-------------	----------	------	----------	---------

Rapport N° : 67LAC0104  
Date d'édition : 27/12/2017

18/12/2017

9/36

PIECE	ETAGE	ELEMENTS	DESCRIPTIF LABORATOIRE	Echantillon	REPERAGE	ETAT	RESULTAT	METHODE
Séjour		Dalle de sol	Dalle dure cassante beige	67LAC0104P008	Sols	DEGRADATION PARTIELLE	Fr1:Amiante détecté (Chrysotile)	ZSO
Séjour		Dalle de sol	Colle bitumineuse noire + ragréage gris + sous couche de ragréage beige non séparable	67LAC0104P008	Sols	DEGRADATION PARTIELLE	Fr2:Amiante détecté (Chrysotile)	ZSO
Cuisine		Dalle de sol	Dalle dure cassante beige	67LAC0104P009	Sols	DEGRADATION TOTALE	Fr1:Amiante détecté (Chrysotile)	ZSO
Cuisine		Dalle de sol	Colle bitumineuse noire + ragréage gris non séparable	67LAC0104P009	Sols	DEGRADATION TOTALE	Fr2:Amiante détecté (Chrysotile)	ZSO
Salle de bains		Dalle de sol	Dalle dure cassante beige	67LAC0104P009	Sols	DEGRADATION TOTALE	Fr1:Amiante détecté (Chrysotile)	ZSO
Salle de bains		Dalle de sol	Colle bitumineuse noire + ragréage gris non séparable	67LAC0104P009	Sols	DEGRADATION TOTALE	Fr2:Amiante détecté (Chrysotile)	ZSO
WC		Dalle de sol	Colle bitumineuse noire	67LAC0104P010	Sols	DEGRADATION TOTALE	Fr1:Amiante détecté (Chrysotile)	ZSO
WC		Dalle de sol	Colle polymère incolore non séparable + dalle dure cassante beige non séparable + ragréage gris en vrac non séparable	67LAC0104P010	Sols	DEGRADATION TOTALE	Fr3:Amiante détecté (Chrysotile)	ZSO

ZSO : Zone de Similitude d'Ouvrage

**LA LISTE DES MATERIAUX OU PRODUITS CONTENANT DE L'AMIANTE, APRES ANALYSE**

PIECE	ETAGE	ELEMENTS	DESCRIPTIF LABORATOIRE	Echantillon	REPERAGE	ETAT	RESULTAT
Séjour		Dalle de sol	Dalle dure cassante beige	67LAC0104P008	Sols	DEGRADATION PARTIELLE	Fr1:Amiante détecté (Chrysotile)
Séjour		Dalle de sol	Colle bitumineuse noire + ragréage gris + sous	67LAC0104P008	Sols	DEGRADATION PARTIELLE	Fr2:Amiante détecté (Chrysotile)

Rapport N° : 67LAC0104  
Date d'édition : 27/12/2017

18/12/2017

10/36

PIECE	ETAGE	ELEMENTS	DESCRIPTIF LABORATOIRE	Echantillon	REPERAGE	ETAT	RESULTAT
			couche de ragréage beige non séparable				
Salle de bains		Dalle de sol	Dalle dure cassante beige	67LAC0104P009	Sols	DEGRADATION TOTALE	Fr1:Amiante détecté (Chrysotile)
Salle de bains		Dalle de sol	Colle bitumineuse noire + ragréage gris non séparable	67LAC0104P009	Sols	DEGRADATION TOTALE	Fr2:Amiante détecté (Chrysotile)
WC		Dalle de sol	Colle bitumineuse noire	67LAC0104P010	Sols	DEGRADATION TOTALE	Fr1:Amiante détecté (Chrysotile)
WC		Dalle de sol	Colle polymère incolore non séparable + dalle dure cassante beige non séparable + ragréage gris en vrac non séparable	67LAC0104P010	Sols	DEGRADATION TOTALE	Fr3:Amiante détecté (Chrysotile)

ZSO : Zone de Similitude d'Ouvrage

**LA LISTE DES MATERIAUX SUSCEPTIBLES DE CONTENIR DE L'AMIANTE, MAIS N'EN CONTENANT PAS.**

PIECE	ETAGE	ELEMENTS	DESCRIPTIF LABORATOIRE	Echantillon	REPERAGE	ETAT	RESULTAT	METHODE
Salle de bains		Enduit / Peinture béton	Matériau plâtreux blanc en vrac + peintures multiples non séparable + papier non séparable	67LAC0104P001	Mur B	BON ETAT	Amiante non détecté	RESULTAT ANALYSE
Cuisine		Enduit / Peinture	Enduit plâtreux beige en vrac + peintures multiples non séparable + toile fibreuse blanche en faible quantité non séparable	67LAC0104P002	Mur D	BON ETAT	Amiante non détecté	RESULTAT ANALYSE
WC		Enduit / Peinture béton	Enduit plâtreux beige en vrac + peinture non séparable	67LAC0104P003	Plafonds	BON ETAT	Amiante non détecté	RESULTAT ANALYSE

Rapport N° : 67LAC0104 18/12/2017

11/36

Date d'édition : 27/12/2017

PIECE	ETAGE	ELEMENTS	DESCRIPTIF LABORATOIRE	Echantillon	REPERAGE	ETAT	RESULTAT	METHODE
Chambre 1		Enduit / Peinture béton	Enduit plâtreux blanc en vrac + peinture non séparable + matériau beige en vrac non séparable	67LAC0104P004	Mur A	BON ETAT	Amiante non détecté	RESULTAT ANALYSE
Chambre 2		Enduit / Peinture	Enduit plâtreux beige en vrac + peinture non séparable	67LAC0104P005	Mur A	BON ETAT	Amiante non détecté	RESULTAT ANALYSE
Séjour		Enduit / Peinture béton	Enduit plâtreux blanc en vrac + peinture non séparable	67LAC0104P006	Plafonds	BON ETAT	Amiante non détecté	RESULTAT ANALYSE
Entrée		Dalle de sol	Revêtement souple jaune + colle polymère jaune non séparable + ragréage rose + sous couche de ragréage blanche en faible quantité non séparable	67LAC0104P007	Sols	DEGRADATION PARTIELLE	Amiante non détecté	RESULTAT ANALYSE
WC		Dalle de sol	Revêtement souple beige	67LAC0104P010	Sols	DEGRADATION TOTALE	Fr2:Amiante non détecté	RESULTAT ANALYSE
Cuisine		Enduit / Peinture béton	Enduit plâtreux beige en vrac + peinture non séparable	67LAC0104P003	Plafonds	BON ETAT	Amiante non détecté	ZSO
WC		Enduit / Peinture béton	Enduit plâtreux beige en vrac + peinture non séparable	67LAC0104P003	Plafonds	BON ETAT	Amiante non détecté	ZSO
Salle de bains		Enduit / Peinture béton	Enduit plâtreux beige en vrac + peinture non séparable	67LAC0104P003	Plafonds	BON ETAT	Amiante non détecté	ZSO
Entrée		Enduit / Peinture béton	Enduit plâtreux blanc en vrac + peinture non séparable	67LAC0104P006	Plafonds	BON ETAT	Amiante non détecté	ZSO
Séjour		Enduit / Peinture béton	Enduit plâtreux blanc en vrac + peinture non	67LAC0104P006	Plafonds	BON ETAT	Amiante non détecté	ZSO

PIECE	ETAGE	ELEMENTS	DESCRIPTIF LABORATOIRE	Echantillon	REPERAGE	ETAT	RESULTAT	METHODE
			séparable					
Couloir		Enduit / Peinture béton	Enduit plâtreux blanc en vrac + peinture non séparable	67LAC0104P006	Plafonds	BON ETAT	Amiante non détecté	ZSO
Chambre 1		Enduit / Peinture béton	Enduit plâtreux blanc en vrac + peinture non séparable	67LAC0104P006	Plafonds	BON ETAT	Amiante non détecté	ZSO
Chambre 2		Enduit / Peinture béton	Enduit plâtreux blanc en vrac + peinture non séparable	67LAC0104P006	Plafonds	BON ETAT	Amiante non détecté	ZSO
Entrée		Dalle de sol	Revêtement souple jaune + colle polymère jaune non séparable + ragréage rose + sous couche de ragréage blanche en faible quantité non séparable	67LAC0104P007	Sols	DEGRADATION PARTIELLE	Amiante non détecté	ZSO
Couloir		Dalle de sol	Revêtement souple jaune + colle polymère jaune non séparable + ragréage rose + sous couche de ragréage blanche en faible quantité non séparable	67LAC0104P007	Sols	DEGRADATION PARTIELLE	Amiante non détecté	ZSO
Chambre 1		Dalle de sol	Revêtement souple jaune + colle polymère jaune non séparable + ragréage rose + sous couche de ragréage blanche en faible quantité non séparable	67LAC0104P007	Sols	DEGRADATION PARTIELLE	Amiante non détecté	ZSO
Chambre 2		Dalle de sol	Revêtement souple jaune +	67LAC0104P007	Sols	DEGRADATION PARTIELLE	Amiante non détecté	ZSO

PIECE	ETAGE	ELEMENTS	DESCRIPTIF LABORATOIRE	Echantillon	REPERAGE	ETAT	RESULTAT	METHODE
			colle polymère jaune non séparable + ragréage rose + sous couche de ragréage blanche en faible quantité non séparable					
WC		Dalle de sol	Revêtement souple beige	67LAC0104P010	Sols	DEGRADATION TOTALE	Fr2:Amiante non détecté	ZSO
Cuisine		Enduit / Peinture béton	Matériau plâtreux blanc en vrac + peintures multiples non séparable + papier non séparable	67LAC0104P001	Mur A	BON ETAT	Amiante non détecté	ZSO
Cuisine		Enduit / Peinture béton	Matériau plâtreux blanc en vrac + peintures multiples non séparable + papier non séparable	67LAC0104P001	Mur B	BON ETAT	Amiante non détecté	ZSO
Cuisine		Enduit / Peinture béton	Matériau plâtreux blanc en vrac + peintures multiples non séparable + papier non séparable	67LAC0104P001	Mur C	BON ETAT	Amiante non détecté	ZSO
WC		Enduit / Peinture béton	Matériau plâtreux blanc en vrac + peintures multiples non séparable + papier non séparable	67LAC0104P001	Mur B	BON ETAT	Amiante non détecté	ZSO
Salle de bains		Enduit / Peinture béton	Matériau plâtreux blanc en vrac + peintures multiples non séparable + papier non séparable	67LAC0104P001	Mur A	BON ETAT	Amiante non détecté	ZSO

PIECE	ETAGE	ELEMENTS	DESCRIPTIF LABORATOIRE	Echantillon	REPERAGE	ETAT	RESULTAT	METHODE
			multiples non séparable + papier non séparable					
Salle de bains		Enduit / Peinture béton	Matériau plâtreux blanc en vrac + peintures multiples non séparable + papier non séparable	67LAC0104P00 1	Mur B	BON ETAT	Amiante non détecté	ZSO
Salle de bains		Enduit / Peinture béton	Matériau plâtreux blanc en vrac + peintures multiples non séparable + papier non séparable	67LAC0104P00 1	Mur C	BON ETAT	Amiante non détecté	ZSO
Cuisine		Enduit / Peinture	Enduit plâtreux beige en vrac + peintures multiples non séparable + toile fibreuse blanche en faible quantité non séparable	67LAC0104P00 2	Mur D	BON ETAT	Amiante non détecté	ZSO
WC		Enduit / Peinture	Enduit plâtreux beige en vrac + peintures multiples non séparable + toile fibreuse blanche en faible quantité non séparable	67LAC0104P00 2	Mur A	BON ETAT	Amiante non détecté	ZSO
WC		Enduit / Peinture	Enduit plâtreux beige en vrac + peintures multiples non séparable + toile fibreuse blanche en faible quantité non séparable	67LAC0104P00 2	Mur C	BON ETAT	Amiante non détecté	ZSO
WC		Enduit /	Enduit plâtreux	67LAC0104P00	Mur D	BON ETAT	Amiante	ZSO

PIECE	ETAGE	ELEMENTS	DESCRIPTIF LABORATOIRE	Echantillon	REPERAGE	ETAT	RESULTAT	METHODE
		Peinture	beige en vrac + peintures multiples non séparable + toile fibreuse blanche en faible quantité non séparable	2			non détecté	
Salle de bains		Enduit / Peinture	Enduit plâtreux beige en vrac + peintures multiples non séparable + toile fibreuse blanche en faible quantité non séparable	67LAC0104P00 2	Mur D	BON ETAT	Amiante non détecté	ZSO
Entrée		Enduit / Peinture béton	Enduit plâtreux blanc en vrac + peinture non séparable + matériau beige en vrac non séparable	67LAC0104P00 4	Mur A	BON ETAT	Amiante non détecté	ZSO
Entrée		Enduit / Peinture béton	Enduit plâtreux blanc en vrac + peinture non séparable + matériau beige en vrac non séparable	67LAC0104P00 4	Mur C	BON ETAT	Amiante non détecté	ZSO
Entrée		Enduit / Peinture béton	Enduit plâtreux blanc en vrac + peinture non séparable + matériau beige en vrac non séparable	67LAC0104P00 4	Mur D	BON ETAT	Amiante non détecté	ZSO
Séjour		Enduit / Peinture béton	Enduit plâtreux blanc en vrac + peinture non séparable + matériau beige en vrac non séparable	67LAC0104P00 4	Mur A	BON ETAT	Amiante non détecté	ZSO
Séjour		Enduit / Peinture béton	Enduit plâtreux blanc en vrac + peinture non	67LAC0104P00 4	Mur B	BON ETAT	Amiante non détecté	ZSO



PIECE	ETAGE	ELEMENTS	DESCRIPTIF LABORATOIRE	Echantillon	REPERAGE	ETAT	RESULTAT	METHODE
			séparable + matériau beige en vrac non séparable					
Séjour		Enduit / Peinture béton	Enduit plâtreux blanc en vrac + peinture non séparable + matériau beige en vrac non séparable	67LAC0104P004	Mur C	BON ETAT	Amiante non détecté	ZSO
Séjour		Enduit / Peinture béton	Enduit plâtreux blanc en vrac + peinture non séparable + matériau beige en vrac non séparable	67LAC0104P004	Mur D	BON ETAT	Amiante non détecté	ZSO
Couloir		Enduit / Peinture béton	Enduit plâtreux blanc en vrac + peinture non séparable + matériau beige en vrac non séparable	67LAC0104P004	Mur D	BON ETAT	Amiante non détecté	ZSO
Couloir		Enduit / Peinture béton	Enduit plâtreux blanc en vrac + peinture non séparable + matériau beige en vrac non séparable	67LAC0104P004	Mur E	BON ETAT	Amiante non détecté	ZSO
Couloir		Enduit / Peinture béton	Enduit plâtreux blanc en vrac + peinture non séparable + matériau beige en vrac non séparable	67LAC0104P004	Mur F	BON ETAT	Amiante non détecté	ZSO
Chambre 1		Enduit / Peinture béton	Enduit plâtreux blanc en vrac + peinture non séparable + matériau beige en vrac non séparable	67LAC0104P004	Mur A	BON ETAT	Amiante non détecté	ZSO
Chambre 1		Enduit / Peinture	Enduit plâtreux blanc en vrac +	67LAC0104P004	Mur B	BON ETAT	Amiante non détecté	ZSO

PIECE	ETAGE	ELEMENTS	DESCRIPTIF LABORATOIRE	Echantillon	REPERAGE	ETAT	RESULTAT	METHODE
		béton	peinture non séparable + matériau beige en vrac non séparable					
Chambre 1		Enduit / Peinture béton	Enduit plâtreux blanc en vrac + peinture non séparable + matériau beige en vrac non séparable	67LAC0104P004	Mur D	BON ETAT	Amiante non détecté	ZSO
Chambre 2		Enduit / Peinture béton	Enduit plâtreux blanc en vrac + peinture non séparable + matériau beige en vrac non séparable	67LAC0104P004	Mur B	BON ETAT	Amiante non détecté	ZSO
Chambre 2		Enduit / Peinture béton	Enduit plâtreux blanc en vrac + peinture non séparable + matériau beige en vrac non séparable	67LAC0104P004	Mur C	BON ETAT	Amiante non détecté	ZSO
Chambre 2		Enduit / Peinture béton	Enduit plâtreux blanc en vrac + peinture non séparable + matériau beige en vrac non séparable	67LAC0104P004	Mur D	BON ETAT	Amiante non détecté	ZSO
Entrée		Enduit / Peinture	Enduit plâtreux beige en vrac + peinture non séparable	67LAC0104P005	Mur B	BON ETAT	Amiante non détecté	ZSO
Couloir		Enduit / Peinture	Enduit plâtreux beige en vrac + peinture non séparable	67LAC0104P005	Mur A	BON ETAT	Amiante non détecté	ZSO
Couloir		Enduit / Peinture	Enduit plâtreux beige en vrac + peinture non séparable	67LAC0104P005	Mur B	BON ETAT	Amiante non détecté	ZSO
Couloir		Enduit / Peinture	Enduit plâtreux beige en vrac + peinture non	67LAC0104P005	Mur C	BON ETAT	Amiante non détecté	ZSO

PIECE	ETAGE	ELEMENTS	DESCRIPTIF LABORATOIRE	Echantillon	REPERAGE	ETAT	RESULTAT	METHODE
			séparable					
Chambre 1		Enduit / Peinture	Enduit plâtreux beige en vrac + peinture non séparable	67LAC0104P005	Mur C	BON ETAT	Amiante non détecté	ZSO
Chambre 2		Enduit / Peinture	Enduit plâtreux beige en vrac + peinture non séparable	67LAC0104P005	Mur A	BON ETAT	Amiante non détecté	ZSO

ZSO : Zone de Similitude d'Ouvrage

## ANNEXE 1 – PHOTOS DES ELEMENTS AMIANTES ET/OU NON AMIANTES

PRELEVEMENT : 67LAC0104P001			
NOM DU CLIENT	NUMERO DU DOSSIER		PIECE OU LOCAL
OPH77	67LAC0104 18/12/2017		Salle de bains
ELEMENT	DESCRIPTIF DU LABORATOIRE	DATE DE PRELEVEMENT	NOM DE L'OPERATEUR
Enduit / Peinture béton	Matériau plâtreux blanc en vrac + peintures multiples non séparable + papier non séparable	18/12/2017	BEDEL Gaetan
LOCALISATION		RESULTAT	
Mur B		Amiante non détecté	

### EMPLACEMENT



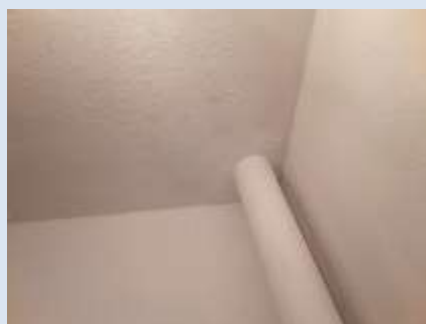
PRELEVEMENT : 67LAC0104P002			
NOM DU CLIENT	NUMERO DU DOSSIER		PIECE OU LOCAL
OPH77	67LAC0104 18/12/2017		Cuisine
ELEMENT	DESCRIPTIF DU LABORATOIRE	DATE DE PRELEVEMENT	NOM DE L'OPERATEUR
Enduit / Peinture	Enduit plâtreux beige en vrac + peintures multiples non séparable + toile fibreuse blanche en faible quantité non séparable	18/12/2017	BEDEL Gaetan
LOCALISATION		RESULTAT	
Mur D		Amiante non détecté	

### EMPLACEMENT



PRELEVEMENT : 67LAC0104P003			
NOM DU CLIENT	NUMERO DU DOSSIER	PIECE OU LOCAL	
OPH77	67LAC0104 18/12/2017	WC	
ELEMENT	DESCRIPTIF DU LABORATOIRE	DATE DE PRELEVEMENT	NOM DE L'OPERATEUR
Enduit / Peinture béton	Enduit plâtreux beige en vrac + peinture non séparable	18/12/2017	BEDEL Gaetan
LOCALISATION		RESULTAT	
Plafonds		Amiante non détecté	

EMPLACEMENT



PRELEVEMENT : 67LAC0104P004			
NOM DU CLIENT	NUMERO DU DOSSIER	PIECE OU LOCAL	
OPH77	67LAC0104 18/12/2017	Chambre 1	
ELEMENT	DESCRIPTIF DU LABORATOIRE	DATE DE PRELEVEMENT	NOM DE L'OPERATEUR
Enduit / Peinture béton	Enduit plâtreux blanc en vrac + peinture non séparable + matériau beige en vrac non séparable	18/12/2017	BEDEL Gaetan
LOCALISATION		RESULTAT	
Mur A		Amiante non détecté	

EMPLACEMENT



PRELEVEMENT : 67LAC0104P005			
NOM DU CLIENT	NUMERO DU DOSSIER	PIECE OU LOCAL	
OPH77	67LAC0104 18/12/2017	Chambre 2	
ELEMENT	DESCRIPTIF DU LABORATOIRE	DATE DE PRELEVEMENT	NOM DE L'OPERATEUR
Enduit / Peinture	Enduit plâtreux beige en vrac + peinture non séparable	18/12/2017	BEDEL Gaetan
LOCALISATION		RESULTAT	
Mur A		Amiante non détecté	

EMPLACEMENT



PRELEVEMENT : 67LAC0104P006			
NOM DU CLIENT	NUMERO DU DOSSIER	PIECE OU LOCAL	
OPH77	67LAC0104 18/12/2017	Séjour	
ELEMENT	DESCRIPTIF DU LABORATOIRE	DATE DE PRELEVEMENT	NOM DE L'OPERATEUR
Enduit / Peinture béton	Enduit plâtreux blanc en vrac + peinture non séparable	18/12/2017	BEDEL Gaetan
LOCALISATION		RESULTAT	
Plafonds		Amiante non détecté	

EMPLACEMENT



PRELEVEMENT : 67LAC0104P007			
NOM DU CLIENT	NUMERO DU DOSSIER	PIECE OU LOCAL	
OPH77	67LAC0104 18/12/2017	Entrée	
ELEMENT	DESCRIPTIF DU LABORATOIRE	DATE DE PRELEVEMENT	NOM DE L'OPERATEUR
Dalle de sol	Revêtement souple jaune + colle polymère jaune non séparable + ragréage rose + sous couche de ragréage blanche en faible quantité non séparable	18/12/2017	BEDEL Gaetan
LOCALISATION		RESULTAT	
Sols		Amiante non détecté	

EMPLACEMENT



PRELEVEMENT : 67LAC0104P008			
NOM DU CLIENT	NUMERO DU DOSSIER	PIECE OU LOCAL	
OPH77	67LAC0104 18/12/2017	Séjour	
ELEMENT	DESCRIPTIF DU LABORATOIRE	DATE DE PRELEVEMENT	NOM DE L'OPERATEUR
Dalle de sol	Dalle dure cassante beige	18/12/2017	BEDEL Gaetan
LOCALISATION		RESULTAT	
Sols		Fr1:Amiante détecté (Chrysotile)	

EMPLACEMENT



PRELEVEMENT : 67LAC0104P008			
NOM DU CLIENT	NUMERO DU DOSSIER	PIECE OU LOCAL	
OPH77	67LAC0104 18/12/2017	Séjour	
ELEMENT	DESCRIPTIF DU LABORATOIRE	DATE DE PRELEVEMENT	NOM DE L'OPERATEUR
Dalle de sol	Colle bitumineuse noire + ragréage gris + sous couche de ragréage beige non séparable	18/12/2017	BEDEL Gaetan
LOCALISATION		RESULTAT	
Sols		Fr2:Amiante détecté (Chrysotile)	

EMPLACEMENT



PRELEVEMENT : 67LAC0104P009			
NOM DU CLIENT	NUMERO DU DOSSIER	PIECE OU LOCAL	
OPH77	67LAC0104 18/12/2017	Salle de bains	
ELEMENT	DESCRIPTIF DU LABORATOIRE	DATE DE PRELEVEMENT	NOM DE L'OPERATEUR
Dalle de sol	Dalle dure cassante beige	18/12/2017	BEDEL Gaetan
LOCALISATION		RESULTAT	
Sols		Fr1:Amiante détecté (Chrysotile)	

EMPLACEMENT





PRELEVEMENT : 67LAC0104P009			
NOM DU CLIENT	NUMERO DU DOSSIER	PIECE OU LOCAL	
OPH77	67LAC0104 18/12/2017	Salle de bains	
ELEMENT	DESCRIPTIF DU LABORATOIRE	DATE DE PRELEVEMENT	NOM DE L'OPERATEUR
Dalle de sol	Colle bitumineuse noire + ragréage gris non séparable	18/12/2017	BEDEL Gaetan
LOCALISATION		RESULTAT	
Sols		Fr2:Amiante détecté (Chrysotile)	

EMPLACEMENT



PRELEVEMENT : 67LAC0104P010			
NOM DU CLIENT	NUMERO DU DOSSIER	PIECE OU LOCAL	
OPH77	67LAC0104 18/12/2017	WC	
ELEMENT	DESCRIPTIF DU LABORATOIRE	DATE DE PRELEVEMENT	NOM DE L'OPERATEUR
Dalle de sol	Colle polymère incolore non séparable + dalle dure cassante beige non séparable + ragréage gris en vrac non séparable	18/12/2017	BEDEL Gaetan
LOCALISATION		RESULTAT	
Sols		Fr3:Amiante détecté (Chrysotile)	

EMPLACEMENT



PRELEVEMENT : 67LAC0104P010			
NOM DU CLIENT	NUMERO DU DOSSIER		PIECE OU LOCAL
OPH77	67LAC0104 18/12/2017		WC
ELEMENT	DESCRIPTIF DU LABORATOIRE	DATE DE PRELEVEMENT	NOM DE L'OPERATEUR
Dalle de sol	Colle bitumineuse noire	18/12/2017	BEDEL Gaetan
LOCALISATION		RESULTAT	
Sols		Fr1:Amiante détecté (Chrysotile)	

EMPLACEMENT



PRELEVEMENT : 67LAC0104P010			
NOM DU CLIENT	NUMERO DU DOSSIER		PIECE OU LOCAL
OPH77	67LAC0104 18/12/2017		WC
ELEMENT	DESCRIPTIF DU LABORATOIRE	DATE DE PRELEVEMENT	NOM DE L'OPERATEUR
Dalle de sol	Revêtement souple beige	18/12/2017	BEDEL Gaetan
LOCALISATION		RESULTAT	
Sols		Fr2:Amiante non détecté	

EMPLACEMENT





ANNEXE 3 – PROCES VERBAUX D'ANALYSES

**itga** 1 rue Traversière 59300 Avesnes-les-Bains  
 1 rue Traversière 59300 Avesnes-les-Bains  
 1 rue Traversière 59300 Avesnes-les-Bains

1 rue Traversière 59300 Avesnes-les-Bains  
 1 rue Traversière 59300 Avesnes-les-Bains  
 1 rue Traversière 59300 Avesnes-les-Bains

**cofreac**  
 ESSAIS

**RAPPORT D'ESSAI N° IT071712-38721 EN DATE DU 26/12/2017**  
**RECHERCHE ET IDENTIFICATION D'AMIANTE SUR UN PRELEVEMENT DE MATERIAU**

(Ce rapport ainsi que les annexes sont la propriété de l'Agence EHI. Toute réimpression ou utilisation non autorisée sans la permission écrite de l'Agence EHI est formellement interdite.)

**Client :** AGENCE EHI EOP-ICOMPTI MATERIAUX- EXPERT HABITAT & INDUSTRIE INGENIERIE  
 M : RESULTAT MATERIAUX SERVICE PRODUCTION  
 2 rue Traversière  
 59300 LES ALLUETS LE ROI

**Prélèvement :** Commande ITGA : IT0717-12433  
 Fiche ITGA : IT071712-38721  
 Réçu au laboratoire le : 21/12/2017

**Réf. Client :**

Commande	ATLAC0104-01
Client client	ATLAC0104-01 - 38 RUE LAVOISIER LGT 4 79000 MELLUN
Echantillon	ATLAC0104P001 / LOGEMENTS COLLECTIFS - - - / Salle de bain N°4 B Evénat Peinture latex
Description ITGA	Matériau plâtreux blanc en vrac / Peintures multiples / Papier

**Préparation :**  
 Effectuée de façon à être représentative de l'échantillon  
 - par une analyse au Microscope Electronique à Transmissions Analytique (META) - Imagerie recueillie, récupérateur de poussières sur grille de microscope électronique (méthode interne FI 085 ou FI 206)

**Technique Analytique :**  
 - Microscopie Electronique à Transmissions Analytique (méthode interne NF X 40-059)

**Résultat :**

Proton Analyse	Technique analytique (si date d'essai)	Résultat	Type d'analyse	Niveau de confiance
Matériau plâtreux blanc en vrac + peintures multiples non séparables + papier non séparables	META le 26/12/2017	Aucun non détecté	---	1

Validé par : Benjamin REGENT - Analyste



La responsabilité de ce rapport appartient à l'Agence EHI. Toute réimpression ou utilisation non autorisée sans la permission écrite de l'Agence EHI est formellement interdite.

**itga** 1 rue Traversière 59300 Avesnes-les-Bains  
 1 rue Traversière 59300 Avesnes-les-Bains  
 1 rue Traversière 59300 Avesnes-les-Bains

1 rue Traversière 59300 Avesnes-les-Bains  
 1 rue Traversière 59300 Avesnes-les-Bains  
 1 rue Traversière 59300 Avesnes-les-Bains

**cofreac**  
 ESSAIS

**RAPPORT D'ESSAI N° IT071712-38722 EN DATE DU 26/12/2017**  
**RECHERCHE ET IDENTIFICATION D'AMIANTE SUR UN PRELEVEMENT DE MATERIAU**

(Ce rapport ainsi que les annexes sont la propriété de l'Agence EHI. Toute réimpression ou utilisation non autorisée sans la permission écrite de l'Agence EHI est formellement interdite.)

**Client :** AGENCE EHI EOP-ICOMPTI MATERIAUX- EXPERT HABITAT & INDUSTRIE INGENIERIE  
 M : RESULTAT MATERIAUX SERVICE PRODUCTION  
 2 rue Traversière  
 59300 LES ALLUETS LE ROI

**Prélèvement :** Commande ITGA : IT0717-12433  
 Fiche ITGA : IT071712-38722  
 Réçu au laboratoire le : 21/12/2017

**Réf. Client :**

Commande	ATLAC0104-01
Client client	ATLAC0104-01 - 38 RUE LAVOISIER LGT 4 79000 MELLUN
Echantillon	ATLAC0104P002 / LOGEMENTS COLLECTIFS - - - / Cuisine Mar D Evénat Peinture
Description ITGA	Enduit plâtreux beige en vrac / Peintures multiples / Tuile fibreuse blanche en faible quantité

**Préparation :**  
 Effectuée de façon à être représentative de l'échantillon  
 - par une analyse au Microscope Electronique à Transmissions Analytique (META) - Imagerie recueillie, récupérateur de poussières sur grille de microscope électronique (méthode interne FI 085 ou FI 206)

**Technique Analytique :**  
 - Microscopie Electronique à Transmissions Analytique (méthode interne NF X 40-059)

**Résultat :**

Proton Analyse	Technique analytique (si date d'essai)	Résultat	Type d'analyse	Niveau de confiance
Enduit plâtreux beige en vrac + peintures multiples non séparables + tuile fibreuse blanche en faible quantité non séparables	META le 26/12/2017	Aucun non détecté	---	1

Validé par : Benjamin REGENT - Analyste



La responsabilité de ce rapport appartient à l'Agence EHI. Toute réimpression ou utilisation non autorisée sans la permission écrite de l'Agence EHI est formellement interdite.



**RAPPORT D'ESSAI N° IT071712-38723 EN DATE DU 26/12/2017**  
RECHERCHE ET IDENTIFICATION D'AMIANTE SUR UN PRELEVEMENT DE MATERIAU

(Ce rapport est en concerta avec les fiches de suivi à l'annexe 4)

**Client :**  
AGENCE EH-ECOMPT MATERIAUX EXPERT  
HABITAT & INDUSTRIE INGENIERIE  
M. x RESULTAT MATERIAUX SERVICE PRODUCTION  
2 rue Traversette  
78590 LES ALLUETS LE ROI

**Prélèvement :**  
Commande ITGA : IT0717-12433  
Échantillon ITGA : IT071712-38723  
Reçu de laboratoire n° : 27/12/2017

**Réf. Client :**

Commande	67LAC0104-01
Dossier client	67LAC0104-01 - 38 RUE LAYOISER LGT 4 79000 MELUN
Echantillon	ATLAC0104P003 / LOGEMENTS COLLECTIFS - - / WC Plateau Enduit Peinture béton
Description ITGA	Enduit plâtreux beige en vase / Plâtreux

**Préparation :**  
Effectuée de façon à être représentative de l'échantillon  
- pour une analyse au Microscopie Electronique à Transmissibilité Analytique (META) : broyage mécanique, récupération de poussières sur grille de microscopie électronique (méthode interne IT 085 ou IT 206)

**Technique Analytique :**  
- Microscopie Electronique à Transmissibilité Analytique (méthode interne de la norme NF X 43-095)

**Résultat :**

Fraction Analytique	Technique analytique en date d'essai	Résultat	Type d'analyse	Niveau de confiance
Enduit plâtreux beige en vase + plâtreux non séparables	META le 26/12/2017	Absence non détecté	---	1

Validé par : Benjamin REGENT - Analyste

La responsabilité de ce rapport émane des personnes qui ont pu le transmettre. Ce rapport ne doit pas être considéré comme une recommandation de diagnostic. Nos données sont validées et contrôlées. Nos interventions sont réalisées par des techniciens qualifiés et agréés par le COFRAC.

07/04/2016/02

Page 1/1



**RAPPORT D'ESSAI N° IT071712-38724 EN DATE DU 26/12/2017**  
RECHERCHE ET IDENTIFICATION D'AMIANTE SUR UN PRELEVEMENT DE MATERIAU

(Ce rapport est en concerta avec les fiches de suivi à l'annexe 4)

**Client :**  
AGENCE EH-ECOMPT MATERIAUX EXPERT  
HABITAT & INDUSTRIE INGENIERIE  
M. x RESULTAT MATERIAUX SERVICE PRODUCTION  
2 rue Traversette  
78590 LES ALLUETS LE ROI

**Prélèvement :**  
Commande ITGA : IT0717-12433  
Échantillon ITGA : IT071712-38724  
Reçu de laboratoire n° : 27/12/2017

**Réf. Client :**

Commande	67LAC0104-01
Dossier client	67LAC0104-01 - 38 RUE LAYOISER LGT 4 79000 MELUN
Echantillon	ATLAC0104P006 / LOGEMENTS COLLECTIFS - - / Chambre 1 Mur A Enduit Peinture béton
Description ITGA	Enduit plâtreux blanc en vase / Plâtreux / Matériau beige en vase

**Préparation :**  
Effectuée de façon à être représentative de l'échantillon  
- pour une analyse au Microscopie Electronique à Transmissibilité Analytique (META) : broyage mécanique, récupération de poussières sur grille de microscopie électronique (méthode interne IT 085 ou IT 206)

**Technique Analytique :**  
- Microscopie Electronique à Transmissibilité Analytique (méthode interne de la norme NF X 43-095)

**Résultat :**

Fraction Analytique	Technique analytique en date d'essai	Résultat	Type d'analyse	Niveau de confiance
Enduit plâtreux blanc en vase + plâtreux non séparables + matériaux beige en vase non séparables	META le 26/12/2017	Absence non détecté	---	1

Validé par : Benjamin REGENT - Analyste

La responsabilité de ce rapport émane des personnes qui ont pu le transmettre. Ce rapport ne doit pas être considéré comme une recommandation de diagnostic. Nos données sont validées et contrôlées. Nos interventions sont réalisées par des techniciens qualifiés et agréés par le COFRAC.

07/04/2016/02

Page 1/1



**RAPPORT D'ESSAI N° IT071712-38725 EN DATE DU 26/12/2017**  
**RECHERCHE ET IDENTIFICATION D'AMIANTE SUR UN PRELEVEMENT DE MATERIAU**

(Ce rapport est en concertance avec les fiches de suivi à l'annexe 1)

**Client :**  
 AGENCE EHI-ECOMPT MATERIAUX EXPERT  
 HABITAT & INDUSTRIE INGENIERIE  
 M. x RESULTAT MATERIAUX SERVICE PRODUCTION  
 2 rue Traversette  
 78590 LES ALLUETS LE ROI

**Prélèvement :**  
 Commande ITGA : IT0717-12433  
 Fiche ITGA : IT071712-38725  
 Répé au laboratoire le : 25/12/2017

**Réf. Client :**

Commande	67LAC0104-01
Dossier client	67LAC0104-01 - 38 RUE LAYOISER LGT 4 79000 MELUN
Echantillon	ATLAC0104P006 / LOGEMENTS COLLECTIFS - - / Chambre 2 Mar A Enduit Peinture
Description ITGA	Enduit plâtreux beige en vrac / Peinture

**Préparation :**  
 Effectuée de façon à être représentative de l'échantillon  
 - pour une analyse au Microscopie Electronique à Transmissibilité Analytique (META) : broyage mécanique, récupération de poussières sur grille de microscopie électronique (méthode interne IT 085 ou IT 206)

**Technique Analytique :**  
 - Microscopie Electronique à Transmissibilité Analytique (méthode interne de la norme NF X 43-095)

**Résultat :**

Fraction Analytique	Technique analytique en date d'essai	Résultat	Type d'analyse	Hi de prélevement
Enduit plâtreux beige en vrac + peinture non identifiable	META le 26/12/2017	Absence non détecté	---	1

Validé par : Benjamin REGENT - Analyste

In copie de ce rapport (sans les parties qui sont en blanc) : ce rapport ne doit pas être considéré comme représentatif de l'ensemble des données, les données sont celles de l'état de l'ouvrage et les données sont celles qui sont en blanc.



**RAPPORT D'ESSAI N° IT071712-38727 EN DATE DU 26/12/2017**  
**RECHERCHE ET IDENTIFICATION D'AMIANTE SUR UN PRELEVEMENT DE MATERIAU**

(Ce rapport est en concertance avec les fiches de suivi à l'annexe 1)

**Client :**  
 AGENCE EHI-ECOMPT MATERIAUX EXPERT  
 HABITAT & INDUSTRIE INGENIERIE  
 M. x RESULTAT MATERIAUX SERVICE PRODUCTION  
 2 rue Traversette  
 78590 LES ALLUETS LE ROI

**Prélèvement :**  
 Commande ITGA : IT0717-12433  
 Fiche ITGA : IT071712-38727  
 Répé au laboratoire le : 25/12/2017

**Réf. Client :**

Commande	67LAC0104-01
Dossier client	67LAC0104-01 - 38 RUE LAYOISER LGT 4 79000 MELUN
Echantillon	ATLAC0104P006 / LOGEMENTS COLLECTIFS - - / Séjour Plafond Enduit Peinture beige
Description ITGA	Enduit plâtreux blanc en vrac / Peinture

**Préparation :**  
 Effectuée de façon à être représentative de l'échantillon  
 - pour une analyse au Microscopie Electronique à Transmissibilité Analytique (META) : broyage mécanique, récupération de poussières sur grille de microscopie électronique (méthode interne IT 085 ou IT 206)

**Technique Analytique :**  
 - Microscopie Electronique à Transmissibilité Analytique (méthode interne de la norme NF X 43-095)

**Résultat :**

Fraction Analytique	Technique analytique en date d'essai	Résultat	Type d'analyse	Hi de prélevement
Enduit plâtreux blanc en vrac + peinture non identifiable	META le 26/12/2017	Absence non détecté	---	1

Validé par : Benjamin REGENT - Analyste

In copie de ce rapport (sans les parties qui sont en blanc) : ce rapport ne doit pas être considéré comme représentatif de l'ensemble des données, les données sont celles de l'état de l'ouvrage et les données sont celles qui sont en blanc.



**RAPPORT D'ESSAI N° IT071712-38728 EN DATE DU 26/12/2017**

**RECHERCHE ET IDENTIFICATION D'AMIANTE SUR UN PRELEVEMENT DE MATERIAU**

(Ce rapport est en concurrence avec les certificats soumis à l'analyse.)

**Client :**  
AGENCE EH-EXP-COMPTE MATERIAUX-EXPERT  
HABITAT & INDUSTRIE INGENIERIE  
M : RESULTAT MATERIAUX SERVICE PRODUCTION  
2 rue Traversette  
9590 LES ALLUETS LE ROI

**Prélèvement :**  
Commande ITGA : IT0717-12433  
Échantillon ITGA : IT071712-38728  
Reçu au laboratoire le : 25/12/2017

**Réf. Client :**

Commande	67LAC0104-01
Dossier client	67LAC0104-01 - 38 RUE LAVOISIER LGT 4 79000 MELUN
Echantillon	ATLAC01SHR007 / LOGEMENTS COLLECTIFS - - / Échant. Sels. Date de sel
Description ITGA	Revêtement souple jaune / Colle polymère jaune / Rapprage rose / Sous couche de rapprage blanche en table quantifié

**Préparation :**  
Effectuée de façon à être représentative de l'échantillon  
pour une analyse au Microscope Electronique à Transmission Analytique (META) : broyage mécanique, récupération de poussières sur grille de microscope électronique (méthode interne IT 005 ou IT 206)

**Technique Analytique :**  
- Microscope Electronique à Transmission Analytique (parties pertinentes de la norme NF X 43-000)

**Résultat :**

Fonction Analytique	Technique analytique et date d'adoption	Résultat	Type d'analyse	N° de prélevement
Revêtement souple jaune + colle polymère jaune non séparables + rapprage rose + sous couche de rapprage blanche en table quantifié non séparables	META le 26/12/2017	Absence d'amiante	---	3

Validé par : Benjamin REGENT - Analyste

In copie de ce rapport il est précisé que, sans la certification, ce rapport ne peut pas être considéré comme représentatif de l'échantillon. Les données sont données à titre de référence. Les échantillons sont conservés pendant une durée de quatre semaines à 20°C.



**RAPPORT D'ESSAI N° IT071712-38729 EN DATE DU 26/12/2017**

**RECHERCHE ET IDENTIFICATION D'AMIANTE SUR UN PRELEVEMENT DE MATERIAU**

(Ce rapport est en concurrence avec les certificats soumis à l'analyse.)

**Client :**  
AGENCE EH-EXP-COMPTE MATERIAUX-EXPERT  
HABITAT & INDUSTRIE INGENIERIE  
M : RESULTAT MATERIAUX SERVICE PRODUCTION  
2 rue Traversette  
9590 LES ALLUETS LE ROI

**Prélèvement :**  
Commande ITGA : IT0717-12433  
Échantillon ITGA : IT071712-38729  
Reçu au laboratoire le : 25/12/2017

**Réf. Client :**

Commande	67LAC0104-01
Dossier client	67LAC0104-01 - 38 RUE LAVOISIER LGT 4 79000 MELUN
Echantillon	ATLAC01SHR008 / LOGEMENTS COLLECTIFS - - / Séléc. Sels. Date de sel
Description ITGA	Dalle dans cassette beige / Colle bitumineuse noire / Rapprage gris / Sous couche de rapprage beige

**Préparation :**  
Effectuée de façon à être représentative de l'échantillon  
pour une analyse au Microscope Optique à Lumière Polarisée (MOLP) : pas de traitement thermique ou mécanique  
pour une analyse au Microscope Electronique à Transmission Analytique (META) : broyage mécanique, récupération de poussières sur grille de microscope électronique (méthode interne IT 005 ou IT 206)

**Technique Analytique :**  
- Microscope Optique à Lumière Polarisée (méthode guidée HGG 248 - appareil 21)  
- Microscope Electronique à Transmission Analytique (parties pertinentes de la norme NF X 43-000)

**Résultat :**

Fonction Analytique	Technique analytique et date d'adoption	Résultat	Type d'analyse	N° de prélevement
Dalle dans cassette beige	META le 25/12/2017	Présence de fibres d'amiante	Chromite	1
Colle bitumineuse noire + rapprage gris + sous couche de rapprage beige non séparables	MOLP le 22/12/2017	Présence de fibres d'amiante	Chromite	3

Validé par : Benjamin REGENT - Analyste

In copie de ce rapport il est précisé que, sans la certification, ce rapport ne peut pas être considéré comme représentatif de l'échantillon. Les données sont données à titre de référence. Les échantillons sont conservés pendant une durée de quatre semaines à 20°C.

**RAPPORT D'ESSAI N° IT071712-38730 EN DATE DU 26/12/2017**  
**RECHERCHE ET IDENTIFICATION D'AMIANTE SUR UN PRELEVEMENT DE MATERIAU**

(Ce rapport est en concertance avec les fiches de suivi à l'annexe 1 de l'annexe 2)

**Client :**  
 AGENCE EH-EP- COMPTES MATERIAUX - EXPERT  
 HABITAT & INDUSTRIE INGENIERIE  
 M - RESULTAT MATERIAUX SERVICE PRODUCTION  
 2 rue Traversette  
 78590 LES ALLUETS LE ROI

**Prélèvement :**  
 Commande ITGA : IT0717-124330  
 Échantillon ITGA : IT071712-38730  
 Réq. au laboratoire le : 25/12/2017

**Réf. Client :**

Commande	67LAC0104-01
Dossier client	67LAC0104-01 - 38 RUE LAYOISIER LGT 4 79000 MELUN
Echantillon	ATLAC0104P009 / LOGEMENTS COLLECTIFS - - / Salle de bains bath Dalle de sol
Description ITGA	Dalle dans caveau belge / Colle bitumineuse noire / Rapprage gris

**Préparation :**  
 Effectuée de façon à être représentative de l'échantillon  
 - pour une analyse au Microscope Optique à Lumière Polarisée (MOLP) : pas de traitement thermique ou mécanique  
 - pour une analyse au Microscope Electronique à Transmission Analytique (META) : broyage mécanique, récupération de poussières sur grille de microscopie électronique (méthode interne IT 005 ou IT 206)

**Technique Analytique :**  
 - Microscope Optique à Lumière Polarisée (méthode guidée HSG 248 - appareil 21)  
 - Microscope Electronique à Transmission Analytique (parties pertinentes de la norme NF X 43-003)

**Résultat :**

Fraction Analytique	Technique analytique et date d'exécution	Résultat	Type d'analyse	Nb de prélèvements
Dalle dans caveau belge	META le 25/12/2017	Présence de fibres d'amiante	Chrysole	1
Colle bitumineuse noire + rapprage gris non séparables	MOLP le 22/12/2017	Présence de fibres d'amiante	Chrysole	2

Validé par : Benjamin REGENT - Analyste



**RAPPORT D'ESSAI N° IT071712-38731 EN DATE DU 26/12/2017**  
**RECHERCHE ET IDENTIFICATION D'AMIANTE SUR UN PRELEVEMENT DE MATERIAU**

(Ce rapport est en concertance avec les fiches de suivi à l'annexe 1 de l'annexe 2)

**Client :**  
 AGENCE EH-EP- COMPTES MATERIAUX - EXPERT  
 HABITAT & INDUSTRIE INGENIERIE  
 M - RESULTAT MATERIAUX SERVICE PRODUCTION  
 2 rue Traversette  
 78590 LES ALLUETS LE ROI

**Prélèvement :**  
 Commande ITGA : IT0717-124330  
 Échantillon ITGA : IT071712-38731  
 Réq. au laboratoire le : 25/12/2017

**Réf. Client :**

Commande	67LAC0104-01
Dossier client	67LAC0104-01 - 38 RUE LAYOISIER LGT 4 79000 MELUN
Echantillon	ATLAC0104P010 / LOGEMENTS COLLECTIFS - - / WC bath Dalle de sol
Description ITGA	Revêtement souple beige / Colle polymère incolore / Dalle dans caveau belge / Colle bitumineuse noire / Rapprage gris en vrac

**Préparation :**  
 Effectuée de façon à être représentative de l'échantillon  
 - pour une analyse au Microscope Optique à Lumière Polarisée (MOLP) : pas de traitement thermique ou mécanique  
 - pour une analyse au Microscope Electronique à Transmission Analytique (META) : broyage mécanique, récupération de poussières sur grille de microscopie électronique (méthode interne IT 005 ou IT 206)

**Technique Analytique :**  
 - Microscope Optique à Lumière Polarisée (méthode guidée HSG 248 - appareil 21)  
 - Microscope Electronique à Transmission Analytique (parties pertinentes de la norme NF X 43-003)

**Résultat :**

Fraction Analytique	Technique analytique et date d'exécution	Résultat	Type d'analyse	Nb de prélèvements
Revêtement souple beige	META le 26/12/2017	Absence non détectée	Chrysole	1
Colle bitumineuse noire	MOLP le 22/12/2017	Présence de fibres d'amiante	Chrysole	2
Colle polymère incolore non séparables + dalle dans caveau belge non séparables + rapprage gris en vrac non séparables	META le 26/12/2017	Présence de fibres d'amiante	Chrysole	1

Validé par : Benjamin REGENT - Analyste





## ATTESTATION(S)



ALLIANZ IARD  
Boulevard Desjardins-Empeleux  
Case postale 4 13 30  
35 Talismane Centre de Haute  
SARL BORDEAUX CEDEX

### ALLIANZ RESPONSABILITE CIVILE DES ENTREPRISES DE SERVICE

La société ALLIANZ (IARD) certifie que :

EXPERT HABITAT INGENIERIE  
21 ROUTE D ALBERT  
62450 AVESNES LES BAPAUME

Est titulaire d'une police d'assurance Responsabilité civile Activités de services N°05897383 qui a pris effet le 01/01/2017.

Ce contrat a pour objet de :

- Satisfaire aux obligations édictées par l'ordonnance n°2005 - 855 du 8 juin 2006 et son décret d'application n°2006 - 1114 du 3 septembre 2006, codifiés aux articles R612-4 et L271-4 à L271-6 du code de la construction et de l'habitation, ainsi que ses textes subséquents.
- Garantir l'assuré contre les conséquences pécuniaires de la responsabilité civile qu'il peut encourir à l'égard des tiers du fait de ses activités professionnelles déclarées aux Dispositions Particulières à savoir :
  - Le conseil des Risques d'exposition au plomb
  - Diagnostic Performance Énergétique (DPE)
  - Plombage dynamique avant, pendant, contrôle pénultième
  - Plombage d'urgence avant / après travaux et démolition
  - Plombage d'urgence sur surfaces blanchies ou similaires
  - Plombage de plomb avant / après travaux et démolition
  - Dossier technique amiante
  - Diagnostic amiante parties intérieures
  - Présence de termites et autres insectes xylophages

Le montant de la garantie Responsabilité Civile Professionnelle est de 1 300 000,00 € par sinistre et 1 500 000,00 € par année.

Le présent document, établi par ALLIANZ, est valable jusqu'au 31/12/2017 sous réserve du paiement des cotisations. Il a pour objet d'attester l'existence d'un contrat. Il ne constitue toutefois pas une présomption d'application des garanties et ne peut engager ALLIANZ au-delà des clauses, conditions et limites du contrat auquel il se réfère. Les exceptions de garantie applicables au souscripteur le sont également aux bénéficiaires de l'indemnité (réalité, nullité, règle proportionnelle, exclusions, déchéances, ...).

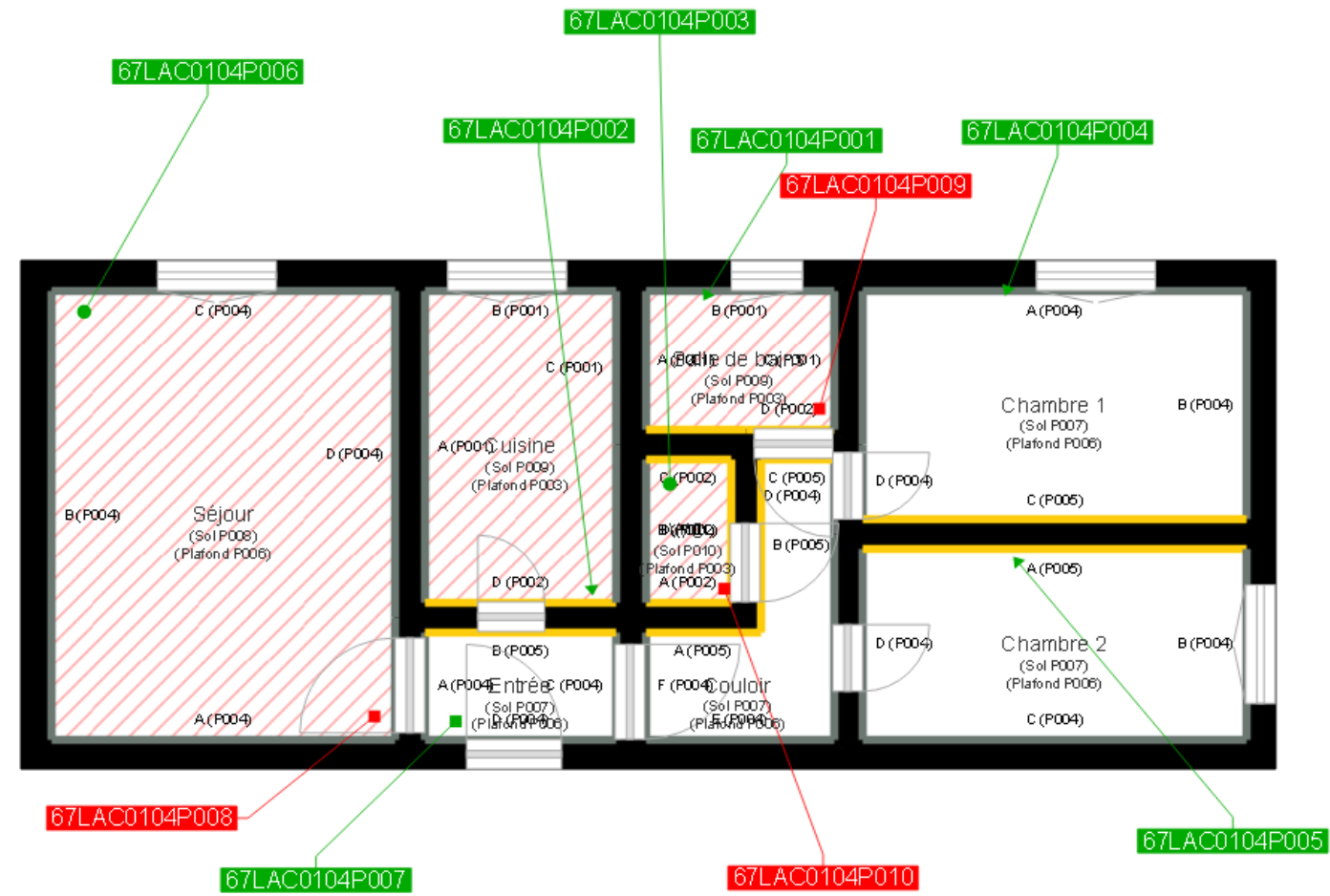
Toute adjonction autre que le cachet et la signature du représentant de la Société est réputée non écrite.

Fait à Bordeaux, le 19/12/2016

Pour la compagnie

## CERTIFICAT DE COMPETENCES





	Murs périphériques / Plaques de plâtre
	Murs Bois
	Murs Brique
	Murs Béton brut
	Cloisons Plaques de plâtre
	Murs carreaux de plâtre
	Murs Béton / Enduit
	Murs porteurs et/ou mur de refend / Plaques de plâtre
	Murs périphériques / Doublage (plaque de plâtre + isolant)
	Torchis
	Murs Amiantés
	Murs Brique / Enduit
	Murs Brique plâtrière

- Prélèvements de sol amiantés
- Prélèvements de sol non amiantés
- Prélèvements de plafonds amiantés
- Prélèvements de plafonds non amiantés
- Prélèvements de murs amiantés
- Prélèvements de murs non amiantés
- Autres types de prélèvements amiantés
- Autres types de prélèvements non amiantés

